



SYTRAL



## Cap sur Eurexpo !



Après les travaux importants et l'interruption estivale du tramway T2, le carrefour du Fort de Bron a été partiellement rouvert fin août, puis totalement le 30 septembre.

Pour la suite des opérations, les déviations de circulation, avec lesquelles vous êtes désormais familiarisés, resteront en place jusqu'à la fin du chantier.

De la place Curial à Eurexpo, les travaux de plate-forme sont en cours tandis que

l'avenue De Lattre de Tassigny va connaître d'importants travaux de voirie dans les prochains mois.

Ce vaste chantier mobilise désormais de nombreuses entreprises, soit plus de cent personnes qui œuvrent au quotidien pour le respect du calendrier prévu : la mise en service de la ligne T2<sup>+</sup> en novembre 2012.

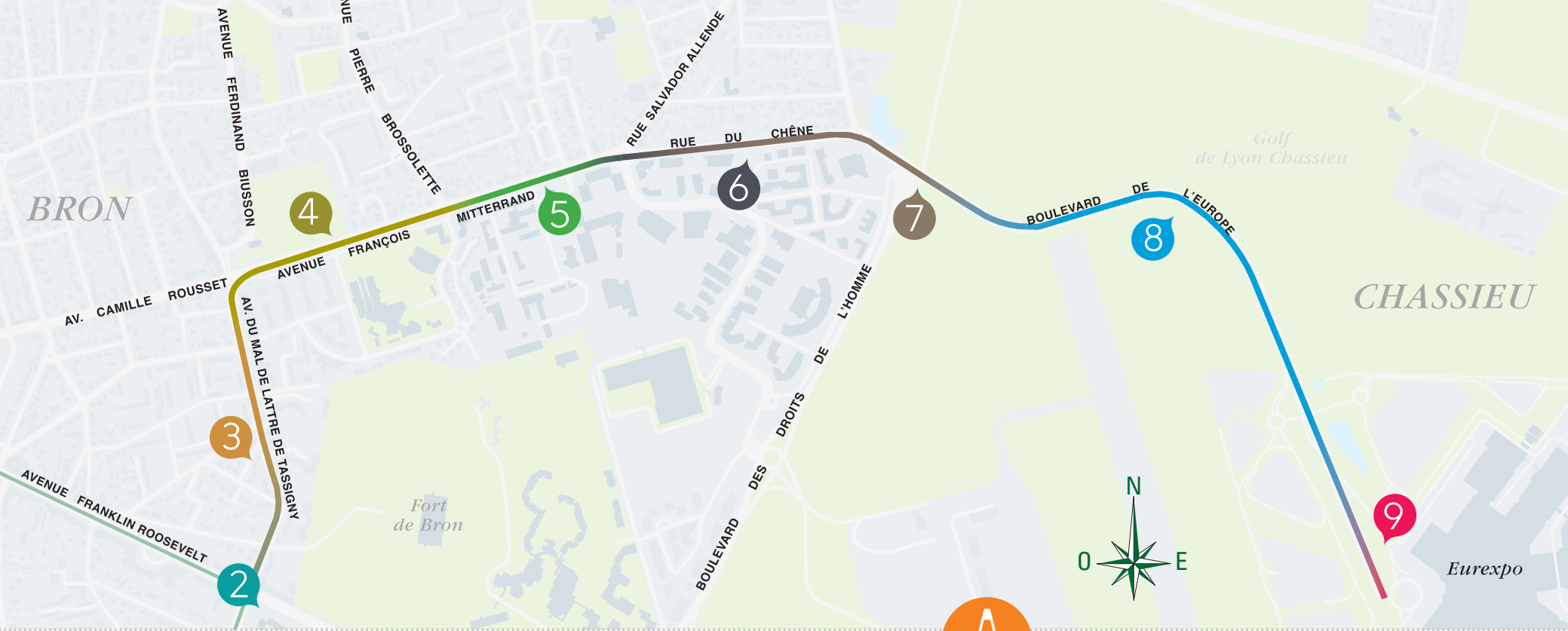
Un projet d'une telle envergure génère des désagréments, certes, mais il améliorera

largement votre desserte en transports en commun et proposera une requalification de votre environnement.

Nous vous proposons dans cette troisième lettre d'information une carte des travaux en cours et à venir. Ce chantier avance vite et bien comme vous pouvez le constater.

Bonne lecture !

**Bernard Rivalta** - Président du SYTRAL



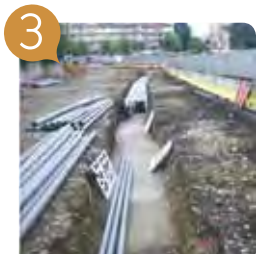
## Travaux en cours



**1 GRANGE BLANCHE**  
Finitions en cours sur le boulevard Jean XXIII (hors carte)



**2 CARREFOUR DU FORT DE BRON**  
Carrefour rouvert depuis le 30 septembre. Quelques finitions pour le stationnement et les trottoirs



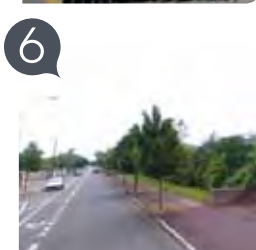
**3 AVENUE DE LATTRE DE TASSIGNY**  
Voirie (côté ouest) et multitubulaire (gaines enterrées pour les systèmes du tramway)



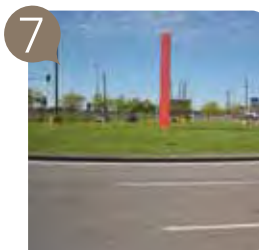
**4 AVENUE F. MITTERRAND**  
Préparation de la plate-forme entre la rue Brossolette et la place Curial



**5 AVENUE F. MITTERRAND**  
Début de la pose de rails entre les rues Allende et Brossolette



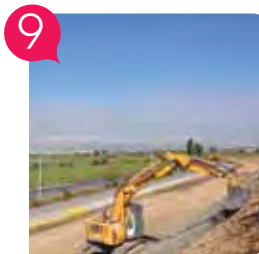
**6 RUE DU CHÊNE**  
Début des travaux de multitubulaire et de terrassement depuis le 5/10, mise à sens unique dans le sens est > ouest



**7 ROND-POINT R. SCHUMANN**  
Pas de travaux en cours



**8 BOULEVARD DE L'EUROPE**  
Terrassement de la plate-forme et de la piste cyclable



**9 EUREXPO**  
Préparation de la plate-forme



## Travaux à venir

**AVENUE MAL DE LATTRE DE TASSIGNY**  
Plate-forme et voie ferrée (côté Est)

**AVENUE F. MITTERRAND**  
Voirie nord entre les rues Allende et Brossolette  
Voie ferrée entre la rue Brossolette et la place Curial

**RUE DU CHÊNE**  
Plate-forme, voie ferrée

**ROND-POINT R. SCHUMANN**  
Plate-forme en alternance

**BOULEVARD DE L'EUROPE**  
Multitubulaire, massifs de lignes aériennes de contact (alimentation électrique), plate-forme, voie ferrée

**EUREXPO**  
Massifs de lignes aériennes de contact, plate-forme

## Calendrier prévisionnel des travaux



**DEPUIS FIN JUILLET 2011**  
Démarrage des travaux de voirie et de plate-forme sur les avenues Mal De Lattre de Tassigny et F. Mitterrand

**FIN AVRIL 2012**  
fin des travaux de plate-forme sur l'avenue De Lattre de Tassigny

**FIN JUILLET 2012**  
Fin des travaux de voirie sur l'avenue De Lattre de Tassigny

**FIN DÉCEMBRE 2011**  
Fin des travaux de plate-forme sur l'avenue F. Mitterrand

**FIN JUIN 2012**  
Fin des travaux de voirie sur l'avenue F. Mitterrand

**DÉBUT JUILLET 2011**  
Début des travaux sur Eurexpo - Europe

**FIN AVRIL 2012**  
Fin des travaux de plate-forme sur Eurexpo – Europe – Chêne

**FIN JUILLET 2012**  
Fin des travaux d'aménagement sur Eurexpo

# Satisfaire tous les acteurs pour avancer le plus vite possible

3 QUESTIONS À NICOLAS PICHON, RESPONSABLE OPC POUR T2+ (ORDONNANCEMENT, PILOTAGE ET COORDINATION).



## QUEL EST VOTRE RÔLE SUR LE PROJET T2+ ?

Ma mission est de planifier l'action des différentes entreprises qui interviennent sur la future ligne T2+ et de coordonner les différents secteurs du chantier. Globalement, je dois tout mettre en œuvre pour que ce chantier se déroule sans temps mort, trouver une cohérence entre les besoins et les contraintes des entreprises, les délais serrés auxquels doivent se plier tous les acteurs, sans oublier la protection et la sécurité des tiers et des riverains. À cette fin, j'anime chaque semaine une réunion regroupant le SYTRAL, la Maîtrise d'œuvre, le Grand Lyon, la Ville de Bron, la Ville de Chassieu, Eurexpo, Keolis Lyon, et les entreprises concernées. L'objectif est de satisfaire aux besoins de tous : garantir les accès dont les entreprises ont besoin, ceux des pompiers, et des riverains ou encore limiter les impacts sur le trafic automobile et les transports en commun.

## À QUELLES DIFFICULTÉS ÊTES-VOUS CONFRONTÉ POUR COORDONNER LA RÉALISATION DE T2+ ?

La principale difficulté réside dans les délais très courts dont nous disposons. L'ensemble des infrastructures doit être terminé l'été prochain. Près de 100 personnes interviennent aujourd'hui sur le tracé et une douzaine de secteurs, schématiquement de carrefour à carrefour, font simultanément l'objet de travaux. Mon rôle est de gérer les besoins de chacun. Parallèlement et indépendamment à la ligne T2+ en elle-même, d'autres travaux interviennent le long du tracé : construction de la sous-station électrique au terminus à Eurexpo, démolition et reconstruction de maisons individuelles ou de murs d'enceintes, modification de voirie, etc. Tout cela doit également être coordonné. Pour que le chantier se déroule le mieux possible, nous devons penser au moindre détail et hiérarchiser les priorités.

## T2+, un chantier respectueux de l'environnement

Le respect de l'environnement et l'implication dans le développement durable sont des préoccupations majeures du SYTRAL, à travers tous ses projets. Tout chantier génère des nuisances pour les riverains, les ouvriers ou tout intervenant. Le SYTRAL met tout en œuvre pour diminuer, et si possible faire disparaître ces nuisances. Dans ce cadre, il a confié à une société spécialisée une mission «d'accompagnement environnemental» pour le chantier de T2+ sur 5 préoccupations majeures :

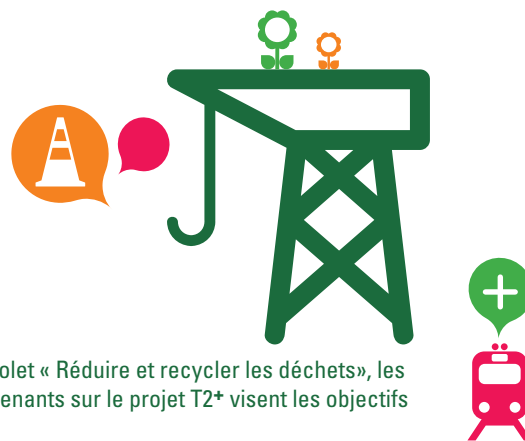
1. LIMITER LES NUISANCES DE CHANTIER ET D'EXPLOITATION
2. PRÉSERVER LES RESSOURCES NATURELLES
3. RÉDUIRE ET RECYCLER LES DÉCHETS
4. RÉDUIRE LES POLLUTIONS
5. PRÉSERVER LES ÉCOSYSTÈMES



Travaux de voirie sur l'avenue De Lattre de Tassigny

## JUSTEMENT, OÙ EN EST LE CHANTIER EN CETTE RENTRÉE 2011 ?

Après les chantiers «complexes» que nous avons menés cet été, que ce soit à Grange Blanche ou sur le carrefour du Fort de Bron, la ligne va prendre forme dans les mois qui arrivent. Les travaux de plate-forme ont commencé et vont se poursuivre sur le boulevard de l'Europe jusqu'à Eurexpo, ainsi que sur l'avenue François Mitterrand. La rue du Chêne n'a connu pour l'heure que des travaux d'enfouissement de ligne mais verra également débiter les travaux de plate-forme prochainement. Le calendrier est différent sur l'avenue De Lattre de Tassigny : la nouvelle voirie devra préalablement être créée sur le côté ouest de la chaussée actuelle afin de pouvoir ensuite construire la plate-forme tramway et modes doux du côté droit début 2012.



Concernant le volet « Réduire et recycler les déchets », les différents intervenants sur le projet T2+ visent les objectifs suivants :

- **SYSTÉMATISER LE TRI SÉLECTIF DES DÉCHETS.**
- **RÉDUIRE LES SUREMBALLAGES ET CONDITIONNEMENTS NON RECYCLABLES OU RÉ EMPLOYABLES.**
- **ACCROÎTRE LA VALORISATION (RECYCLAGE) DES DÉCHETS PAR LES FILIÈRES SPÉCIALISÉES.**
- **ENCOURAGER LE RÉEMPLOI DE MATÉRIAUX DÉPOSÉS.**
- **PROSCRIRE LES APPAREILS/ÉQUIPEMENTS/MACHINES FORTEMENT GÉNÉRATEURS DE DÉCHETS**



Travaux de plate-forme sur l'avenue François Mitterrand

PLUS BELLE, LA BASE VIE

ZOOM



À chaque chantier commandité par le SYTRAL, celui-ci est tenu de fournir aux entreprises un espace « base vie » servant de lieu de stockage et de bureaux. Pour T2+, le SYTRAL a bien fait les choses, puisqu'il s'agit d'un espace couvert idéalement placé, à proximité de l'aéroport de Bron, sur la commune de St-Priest. Cet entrepôt de près de 7 000 m<sup>2</sup> accueille les cinq principaux prestataires du chantier (Infrastructures 1 et 2, Travaux de plate-forme, Travaux préparatoires, Lignes aériennes de contacts), chacun disposant d'un espace de 400 à 2500 m<sup>2</sup>. Des réunions de chantiers sont organisées chaque semaine dans les salles de travail. Il s'agit du centre nerveux du chantier puisque cette base de vie est le point d'accueil pour les quelque 100 ouvriers intervenants sur le chantier. Vestiaires, douches, cantines y sont à leur disposition. Travailler vite et bien n'exclut pas le confort.



## DES MOYENS POUR VOUS INFORMER LE MIEUX POSSIBLE

La lettre d'information de T2+ est distribuée dans les boîtes aux lettres et les lieux publics autour du tracé en fonction de l'actualité du chantier. Pour des communications plus ponctuelles et sur des secteurs limités, des courriers rivaux seront diffusés dans vos boîtes aux lettres.

NOUS VOUS INVITONS  
À CONSULTER RÉGULIÈREMENT  
NOTRE SITE INTERNET

**WWW.SYTRAL.FR**



**Vous pouvez également vous abonner à la lettre d'information électronique du SYTRAL.**

Vous serez ainsi prévenu de toute avancée significative et pourrez télécharger tous les documents édités par nos soins.



**Enfin, un agent du SYTRAL est à votre disposition pour vous informer sur le projet.**

Vous pouvez contacter Sandrine Besson, assistante pour les relations riverains et usagers.



**04 72 84 58 13**

Pour visualiser en détail les futurs aménagements de T2+, quartier par quartier, vous pouvez consulter le plan d'aménagement définitif sur le site du SYTRAL.

Le film 3D de présentation du projet ainsi qu'une carte interactive illustrant au quotidien l'avancée des travaux, sont consultables sur **www.sytral.fr**

LA LETTRE D'INFORMATION T2+

SYTRAL,  
Syndicat mixte des transports  
pour le Rhône et l'agglomération lyonnaise

21 bd Vivier Merle 69399 Lyon Cedex 03

Directeur de la publication : **Bernard Rivalta**

Crédits photos : **Nicolas Robin**

- **Sébastien Erome - Arka**

Conception : **www.extralagence.com**

Images de synthèse : **Ilex - Arka**

(non contractuelles)

Imprimeur : **Lamazière**

Nombres d'exemplaires : **40 000 ex.**

Date d'édition : **Octobre 2011**

Imprimé sur du papier 100 % recyclé

RCS : 392 046 785



# Le projet en détail



## VERS UN PROLONGEMENT DE T2+

Le SYTRAL a réalisé une étude de faisabilité concernant la possible réalisation d'un prolongement de la future ligne T2+. Celui-ci desservirait le sud d'EUREXPO avec une nouvelle station dédiée au parc des expositions (future extension des bâtiments du parc des expositions) et aboutissant au rond point René Cassin (station terminus) à Chassieu. Ce prolongement permettrait le rabattement des habitants de Chassieu au niveau de la RD 29 (entrée nord d'Eurexpo) et la création d'un pôle multimodal bus et/ou véhicules particuliers (parkings relais). La concertation publique est programmée pour la fin de l'année.

**7 km** LONGUEUR DE LA LIGNE  
ENTRE GRANGE BLANCHE  
ET EUREXPO

**18 min** TEMPS DE TRANSPORT ESTIMÉ  
DE GRANGE BLANCHE  
JUSQU'AU TERMINUS EUREXPO  
14 min (jusqu'au terminus partiel  
Parc du Chêne)

**23 km/h** VITESSE COMMERCIALE  
en moyenne, entre Grange Blanche  
et Eurexpo

**11 STATIONS**  
dont **4** nouvelles

**NOUVELLES STATIONS**  
Place Curial  
Lycée J. P. Sartre  
Parc du Chêne  
Eurexpo

**AMPLITUDE HORAIRE**  
De **5h00** à **1h00**

**FRÉQUENCE**  
Toutes les **10 mn**  
en heures de pointe

**NOMBRE DE VOYAGEURS  
ATTENDUS PAR JOUR**  
**+ de 5 000**  
en exploitation partielle  
(terminus partiel Parc du Chêne)

**+ de 10 000**  
en exploitation totale  
(terminus Eurexpo)

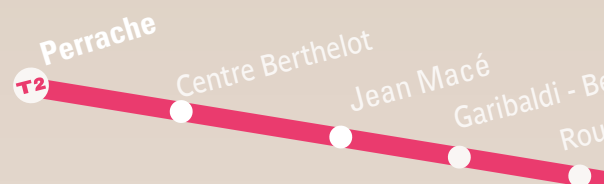
**MATÉRIEL**  
Tramway Alstom type Citadis TGA 302

**MODES DOUX**  
Aménagements pistes cyclables sur  
l'ensemble du nouveau tronçon, de la  
station les Alizés au terminus Eurexpo.

Optimisation des cheminements piétons

**COÛT DU PROJET**  
**60 M€**  
(hors matériel roulant)

**MISE EN SERVICE**  
**Nov. 2012**



## LES GRANDES ÉTAPES DU CHANTIER T2+ :

- 1** DÉVIATION DES RÉSEAUX DE SOUS-SOL
- 2** RÉALISATION DE LA PLATE-FORME ET DE LA VOIRIE
- 3** POSE ET SOUDURE DES RAILS
- 4** INSTALLATIONS DES ÉQUIPEMENTS FIXES (électrification, stations, végétalisation...)
- 5** ESSAIS ET MISE EN SERVICE

